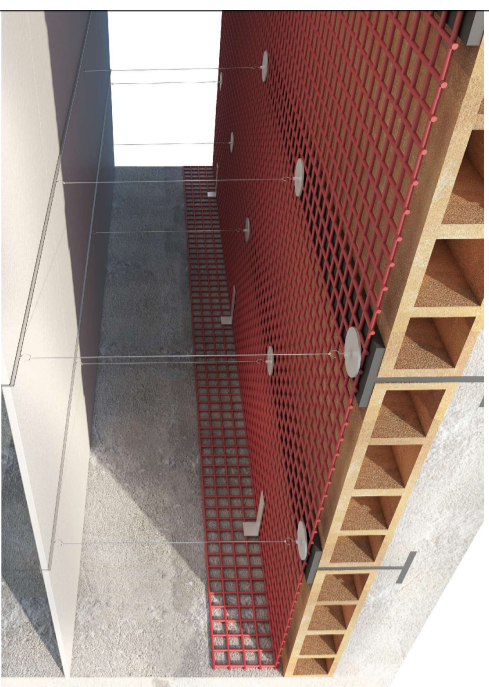
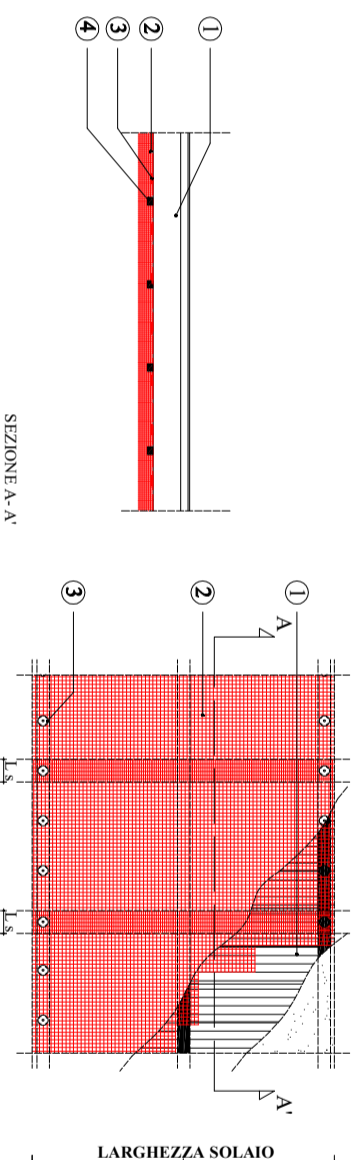


# A 03

ANTISFONDELLAMENTO A SECCO DI SOLAI IN ACCIAIO E LATERIZIO CON RETE STRUTTURALE IN VETRO AR GLASSTEX STRUKTURA 250, VITI AUTOFILETTANTI, FLANGE, SQUADRETTE E TASSELLI (EX S4)

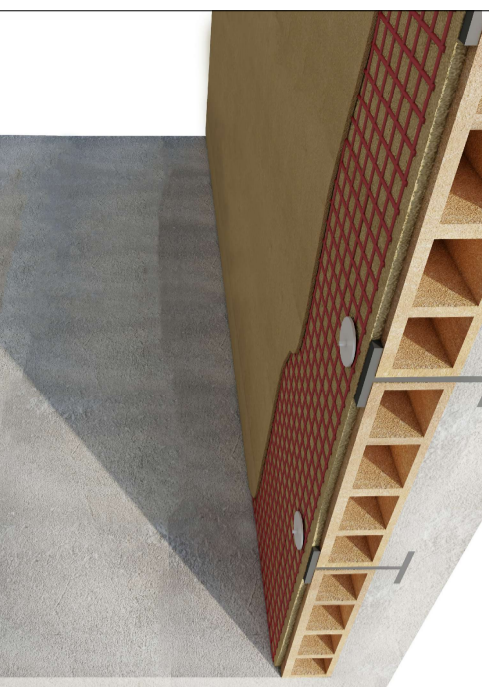


- 1- SOLAIO ESISTENTE
- 2- RETE IN FIBRA DI VETRO AR GLASSTEX STRUKTURA 250
- 3- RONDELLA METALLICA
- 4- SQUADRETTA METALLICA

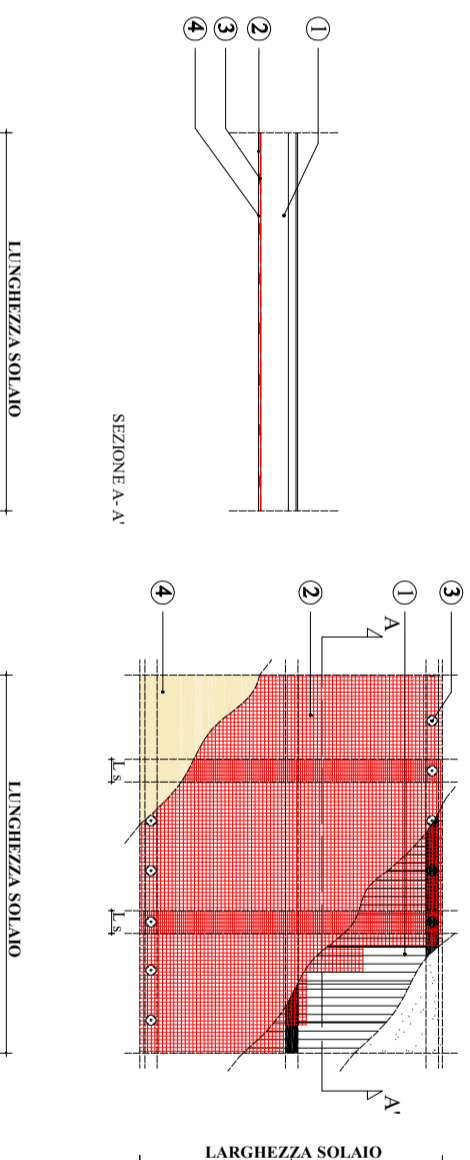


# A 04

ANTISFONDELLAMENTO A SECCO DI SOLAI IN LATEROCEMENTO CON RETE STRUTTURALE IN VETRO AR GLASSTEX STRUKTURA 250, VITI AUTOFILETTANTI, FLANGE E INTONACO (EX S5)



- 1- SOLAIO ESISTENTE
- 2- RETE IN FIBRA DI VETRO AR GLASSTEX STRUKTURA 250
- 3- FLANGIA DI FISSAGGIO
- 4- MALTA STRUTTURALE BASE CALCE BM IDROPLASTER NHL - M15



- 1- VERIFICA DELL'INTONACO ESISTENTE, ASPORTAZIONE DELLE PARTI DEGRADATE E IN FASE DI DISTACCO
- 2- VERIFICA TRAVI METALLICHE E SE NECESSARIO ESEGUIRE INTERVENTO DI PASSIVAZIONE DELLA SUPERFICIE CON BOIACCA PASSIVANTE TIPO BM FER
- 3- APPLICAZIONE RETE DI RINFORZO GLASSTEX STUKTURA 250 IN SENSO ORTOGONALE ALLE TRAVI METALLICHE
- 4- GARANTIRE LA SOVRAPPOSIZIONE DI FASCE DI RETE PER ALMENO 15 CM E RISVOLTARLA DI ALMENO 10 CM NELLE ZONE PERIMETRALI DOVE VERRANNO POSIZIONATE LE SQUADRETTE
- 5- COLLEGARE LA RETE STRUTTURALE TIPO AR GLASSTEX STRUKTURA 250 SU TRAVI METALLICHE TRAMITE VITI AUTOFILETTENTI TIPO VITE PER METALLO E RONDELLE METALLICHE TIPO RONDELLA METALLICA IN NUMERO NON INFERIORI A 4 AL M<sup>2</sup>
- 6- ANCORAGGIO AL PERIMETRO TRAMITE SQUADRETTE TIPO SQUADRETTA METALLICA DISPOSTE ALMENO OGNI 50 CM