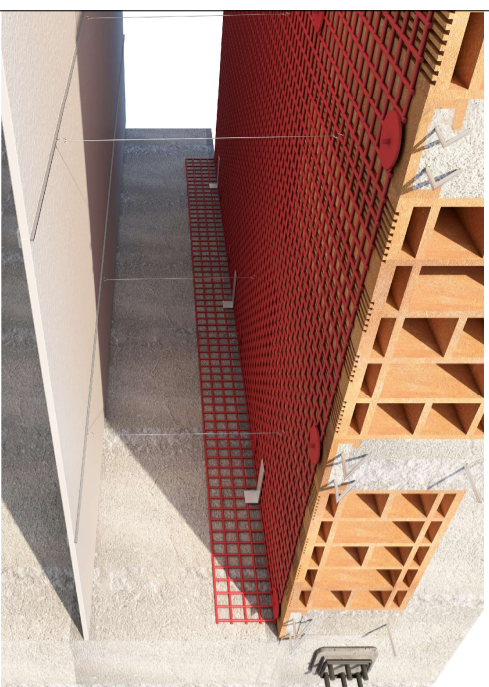
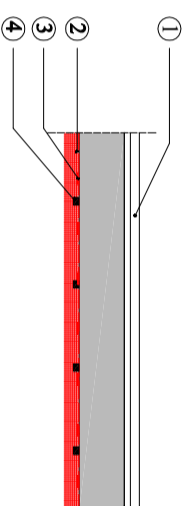


A 01

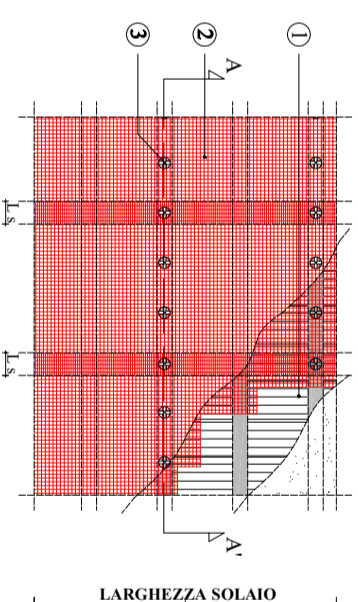
ANTISFONDELLAMENTO A SECCO DI SOLAI IN LATEROCEMENTO CON RETE STRUTTURALE IN VETRO AR GLASSTEX STRUKTURA 250, VITI AUTOFILETTANTI, FLANGE, SQUADRETTE E TASSELLI (EX S1)



- 1- SOLAIO ESISTENTE
- 2- RETE IN FIBRA DI VETRO AR GLASSTEX STRUKTURA 250
- 3- FLANGIA DI FISSAGGIO
- 4- SQUADRETTA METALLICA



SEZIONE A-A'



LUNGHEZZA SOLAIO

LUNGHEZZA SOLAIO

LARGHEZZA SOLAIO

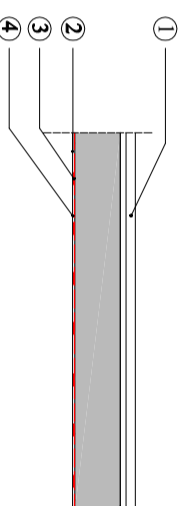


A 02

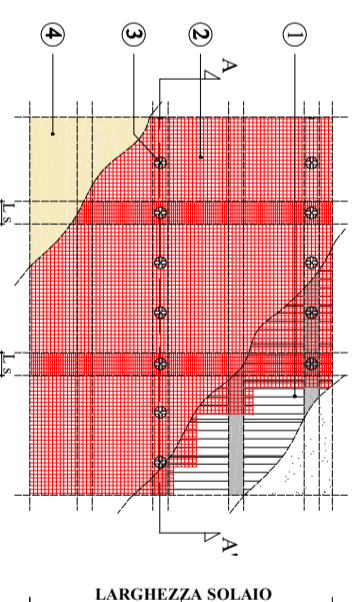
ANTISFONDELLAMENTO A SECCO DI SOLAI IN LATEROCEMENTO CON RETE STRUTTURALE IN VETRO AR GLASSTEX STRUKTURA 250, VITI AUTOFILETTANTI, FLANGE E INTONACO (EX S5)



- 1- SOLAIO ESISTENTE
- 2- RETE IN FIBRA DI VETRO AR GLASSTEX STRUKTURA 250
- 3- FLANGIA DI FISSAGGIO
- 4- MALTA STRUTTURALE BASE CALCE BM IDROPLASTER NHL - M15



SEZIONE A-A'



LUNGHEZZA SOLAIO

LUNGHEZZA SOLAIO

LARGHEZZA SOLAIO



- 1- VERIFICA DELL'INTONACO ESISTENTE, ASPORTAZIONE DELLE PARTI DEGRADATE E IN FASE DI DISTACCO
- 2- VERIFICA TRAVETTI IN CALCESTRUZZO E SE NECESSARIO ESEGUIRE INTERVENTO DI PASSIVAZIONE DEI FERRI CON BOIACCA PASSIVANTE TIPO BM FER E RIPRISTINO COPRIFERRO CON MALTA STRUTTURALE TIPO BM TIXOMONO O BM TIXOMONO RAPID. ESEGUIRE EVENTUALE RIPRISTINO VOLUMETRICO DELL'INTRADOSSO CON MALTA STRUTTURALE A BASE DI CALCE TIPO BM IDROPLASTER NHL - M15
- 3- APPLICAZIONE RETE DI RINFORZO GLASSTEX STUKTURA 250 IN SENSO ORTOGONALE AI TRAVETTI
- 4- GARANTIRE LA SOVRAPPOSIZIONE DI FASCE DI RETE PER ALMENO 15 CM E RISVOLGARLA DI ALMENO 10 CM NELLE ZONE PERIMETRALI DOVE VERRANNO POSIZIONATE LE SQUADRETTE
- 5- POSIZIONAMENTO VITI AUTOFILETTANTI TIPO VITE PER CALCESTRUZZO E FLANGE DI FISSAGGIO TIPO FLANGIA DI FISSAGGIO NON INFERIORI A 4 AL M2
- 6- ANCORAGGIO AL PERIMETRO TRAMITE SQUADRETTE TIPO SQUADRETTA METALLICA DISPOSTE ALMENO OGNI 50 CM