



**Catalogo Generale - edizione 2017**



# Glasstex®

**GLASSTEX 40 - 40**



**Rete in fibra di vetro con appretto anti alcali**



**Glasstex® 40 - 40**

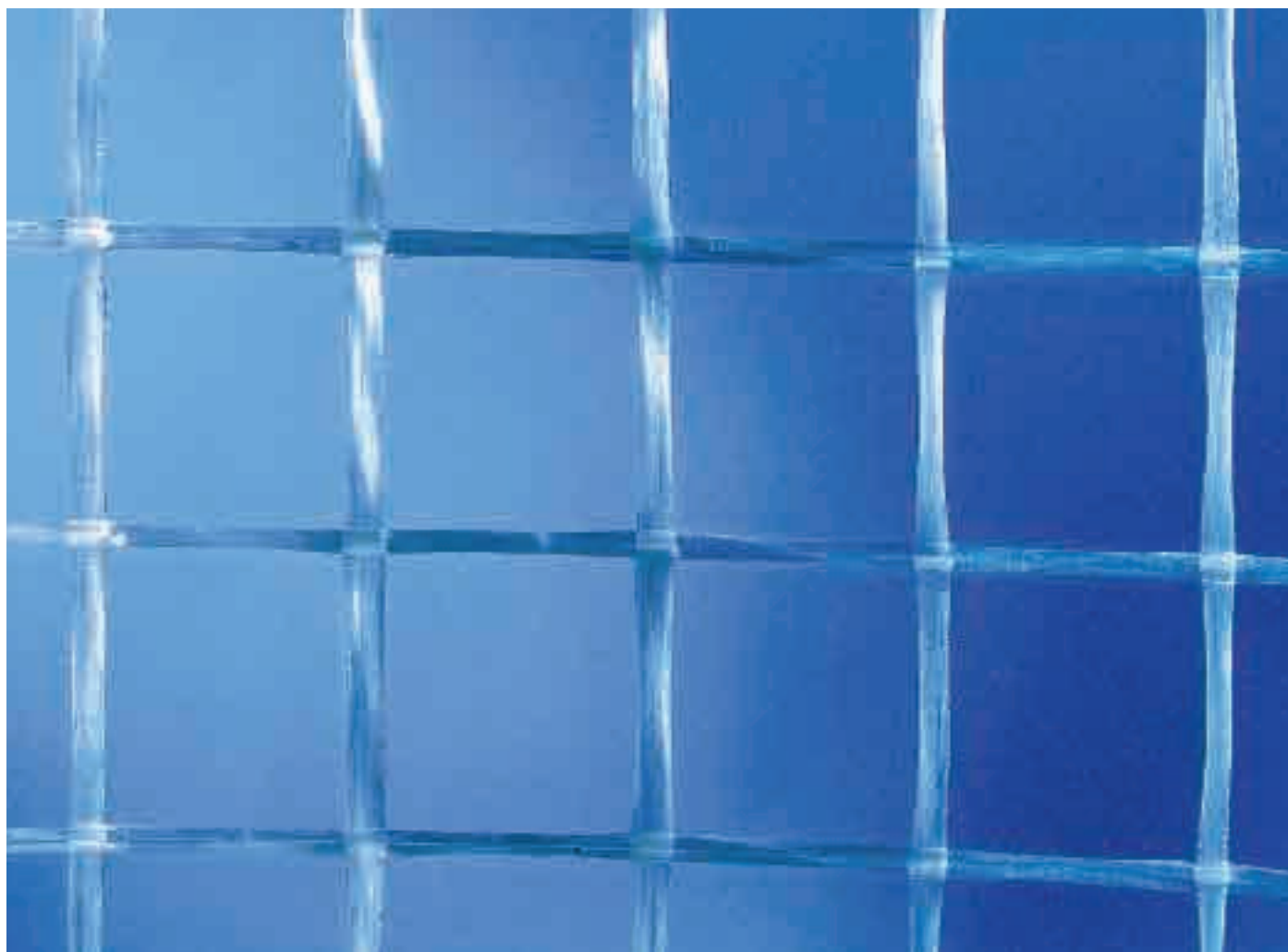
**RETE IN FIBRA DI VETRO**

GLASSTEX 40 . 40 è un nuovo tipo di rete in fibra di vetro con luce maglie 4 x 4 cm prodotta con i migliori filati esistenti sul mercato, costruita a giro inglese ed apprettata per resistere agli alcali del cemento e all'anidrite del gesso. Ideale per l'armatura e il rinforzo di massetti anche di basso spessore. Molto facile, pratica e veloce da posare, GLASSTEX 40 . 40 é estremamente economica rispetto ai normali sistemi di rinforzo e ripartitori di carico normalmente utilizzati. Ha una resistenza media alla trazione longitudinale / trasversale di circa il 10 % superiore alla rete in ferro zincato con luce maglie 5 x 5 cm. Ø 2 mm. L'affidabilità del prodotto è stata provata e certificata dal CNR sezione ITC Italia e dal TBU tedesco.

COD. ARTICOLO	PRODOTTO	PESO g / Mq	LUCE MAGLIE mm	RESISTENZA TRAMA KN/m	ALLA TRAZIONE ORDITO KN/m	COLORE	CONFEZIONI m	QUANTITÀ PER BANCALI m <sup>2</sup>	€/m <sup>2</sup>
<b>GT 40.40</b>	GLASSTEX 40.40	<b>130</b>	40 x 40	<b>53,96</b>	<b>21,42</b>	GRIGIO	1 x 50 rotoli	900	<b>3,00</b>
<b>GT 40.40/P</b>	GLASSTEX 40.40	<b>130</b>	40 x 40	<b>53,96</b>	<b>21,42</b>	GRIGIO	1 x 2 pannelli	1.500	<b>3,20</b>
<b>GT 40.40 expo box</b>	GLASSTEX 40.40	<b>130</b>	40 x 40	<b>53,96</b>	<b>21,42</b>	GRIGIO	1 x 50 rotoli	400	<b>3,00</b>
<b>GT 40.40/ 2</b>	GLASSTEX 40.40	<b>130</b>	40 x 40	<b>53,96</b>	<b>21,42</b>	GRIGIO	2 x 25 rotoli	900	<b>3,00</b>

**CERTIFICATO CNR - ITC 3917/RP/05 norma di riferimento ETAG 004 (VEDI DA PAG. 250)**

**CERTIFICATO TBU Germania 0799-CPD-69.2 (VEDI DA PAG. 250)**



## Rotoli in Expo box

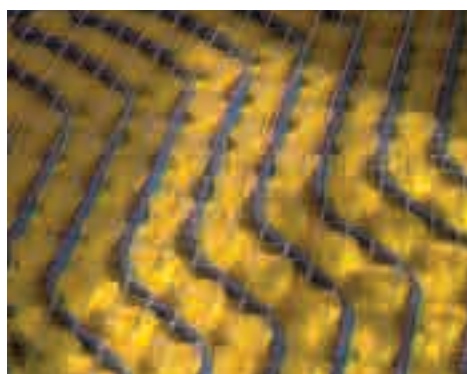


## Pannelli da m 1x2 Confezione da 25 pannelli



## Rotoli da m 1x50

## PAVIMENTO RADIANTE



### Voce di capitolato - RINFORZO MASSETTO SU PAVIMENTO RADIANTE

Massetto di calcestruzzo vibrato armato con rete in fibra di vetro con trattamento ANTICALINO tipo GLASSTEX 40.40 della BIEMME srl o similare purchè certificata da istituto riconosciuto; confezionato con inerti di sabbia e pietrisco o ghiaia o pietrisco di frantoio, con idonea proporzione granulometrica, dosato con q.li 3,00 di cemento tipo 325 per mc reso, dato in opera rifinito con lisciatura o frattazzatura a cemento. È importante avere cura di sovrapporre i lembi terminali della rete di almeno 10 cm. È inoltre compreso quanto altro occorre per dare l'opera finita.

## MASSETTO TRADIZIONALE



### Voce di capitolato - RINFORZO MASSETTO TRADIZIONALE

Massetto di calcestruzzo vibrato armato con rete in fibra di vetro con trattamento ANTIALCALINO tipo GLASSTEX 40.40 della BIEMME srl o similare purchè certificata da istituto riconosciuto; confezionato con inerti di sabbia e pietrisco o ghiaia o pietrisco di frantoio, con idonea proporzione granulometrica, dosato con q.li 3,00 di cemento tipo 325 per mc reso, dato in opera rifinito con lisciatura o frattazzatura a cemento. È importante avere cura di sovrapporre i lembi terminali della rete di almeno 10 cm. È inoltre compreso quanto altro occorre per dare l'opera finita.

## MASSETTO AUTOLIVELLANTE



### Voce di capitolato - RINFORZO MASSETTO AUTOLIVELLANTE

Massetto autolivellante composto da inerti selezionati e additivi fluidificanti a base cementizia o base gesso, armato da una rete in fibra di vetro RESISTENTE ALL'ALCALINITA' DEL CEMENTO e RESISTENTE ALL'ANIDRITE PRESENTE NEL GESSO tipo GLASSTEX 40.40 della BIEMME srl o similare purchè certificata da istituto riconosciuto. È importante avere cura di sovrapporre i lembi terminali della rete di almeno 10 cm. È inoltre compreso quanto occorre per dare l'opera finita.

## VESPAI AREATI



### Voce di capitolato - RINFORZO MASSETTO SU VESPAI AREATI

Realizzazione di vespaio aerato con casseri a perdere in materiale plastico riciclato montati a secco e autobloccati in modo da formare un insieme di volte facenti corpo unico con le travi e/o i cordoli sono compresi: la fornitura e posa in opera dei casseri a perdere; la fornitura e posa in opera di rete in fibra di vetro con trattamento ANTIALCALINO tipo GLASSTEX 40.40 della BIEMME srl o similare purchè certificata da istituto riconosciuto; la fornitura e posa in opera di calcestruzzo cementizio R'ck 250 per il getto dei casseri. È importante avere cura di sovrapporre i lembi terminali della rete di almeno 10 cm. È inoltre compreso quanto occorre per dare l'opera finita.

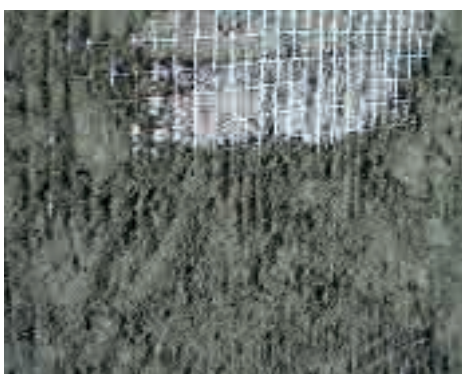
## ARMATURA INTONACI ALTO SPESSORE



### Voce di capitolato - RINFORZO INTONACO ARMATO

Intonaco da eseguire su pareti di qualsiasi genere, anche ad una testa, mediante l'applicazione di idonee malte premiscelate, base cementizia o base gesso, di spessore minimo cm 3-4. Rinforzo anticricatura costituito da una rete in fibra di vetro RESISTENTE ALL'ALCALINITA' DEL CEMENTO e RESISTENTE ALL'ANIDRITE PRESENTE NEL GESSO tipo GLASSTEX 40.40 della BIEMME srl o similare purchè certificata da istituto riconosciuto; Rifinitura a frattazzo. È importante avere cura di sovrapporre i lembi terminali della rete di almeno 10 cm. E' inoltre compreso quanto altro occorre per dare il lavoro finito.

## RESTAURI



### Voce di capitolato - RINFORZO PER INTONACI DA RESTAURO

Consolidamento vecchie pareti murarie sia in cemento armato che in altri materiali (tufo, mattoni in cotto, ecc.) preparazione delle pareti tramite spicconatura dell'intonaco vecchio; scarnitura delle connessioni, pulitura abbondante e lavaggio della superficie muraria messa in opera di rete in fibra di vetro con trattamento ANTIALCALINO tipo GLASSTEX 40.40 della BIEMME srl o similare purchè certificata da istituto riconosciuto; applicazione del nuovo intonaco con idonea malta a base di cemento antiritiro a q.li 3, a pasta fina di spessore minimo cm 3, oppure con altra base legante, rifinitura a frattazzo. È importante avere cura di sovrapporre i lembi terminali della rete di almeno 10 cm. E' inoltre compreso quanto altro occorre per dare il lavoro finito.

## TETTI



### Voce di capitolato - RINFORZO CALDANE SU TETTI

Caldana in calcestruzzo armato composta da conglomerato cementizio dosato a q.li 3,00 tipo 325, per uno spessore di cm 4. E' compresa l'armatura con rete in fibra di vetro con trattamento ANTIALCALINO tipo GLASSTEX 40.40 della BIEMME srl o similare purchè certificata da istituto riconosciuto; Posta in opera sulle falde del tetto a protezione dell'isolamento termico e/o dell'impermeabilizzazione. È importante avere cura di sovrapporre i lembi terminali della rete di almeno 10 cm. E' inoltre compreso quanto altro occorre per dare l'opera finita.