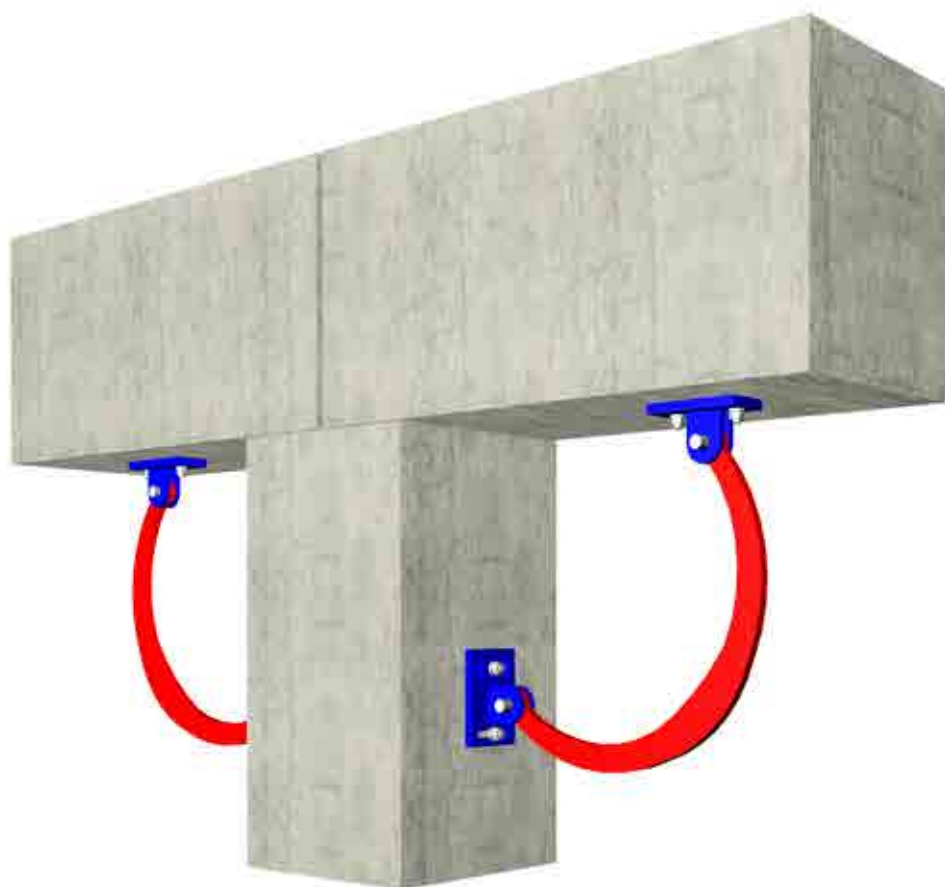


MESSA IN SICUREZZA

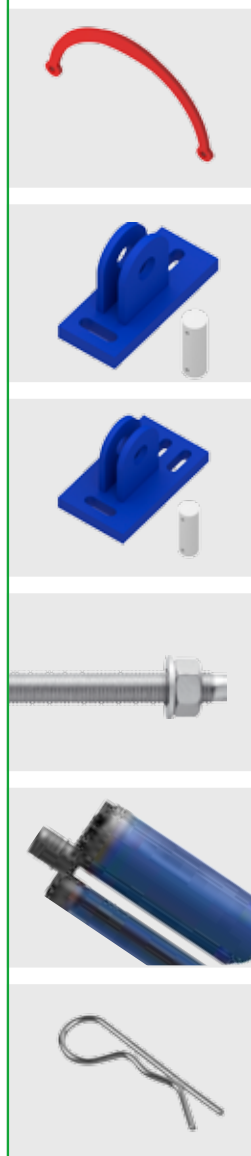
CAPANNONI INDUSTRIALI

Messa in sicurezza di capannoni prefabbricati in C.A. mediante dissipatore antisismico applicato sotto trave / lato pilastro, con travi e pilastri delle stesse dimensioni



L'intervento ha come obiettivo la messa in sicurezza aumentandone la capacità portante nei confronti dell'azione sismica di capannoni industriali prefabbricati in cemento armato, nel caso in cui travi e pilastri hanno le stesse dimensioni.

Z1



COMPONENTI DEL SISTEMA

SCHEMA DI POSA

Installazione del Sistema

- Individuazione presenza di ferri di armatura
- Realizzazione di fori per l'installazione delle flange
- Fissaggio chimico barre filettate per la flangia sotto trave
- Posizionamento mezzaluna
- Realizzazione di fori per l'installazione delle flange
- Fissaggio chimico barre filettate per la flangia lato pilastro
- Fissaggio mezzaluna
- Inserimento coppie